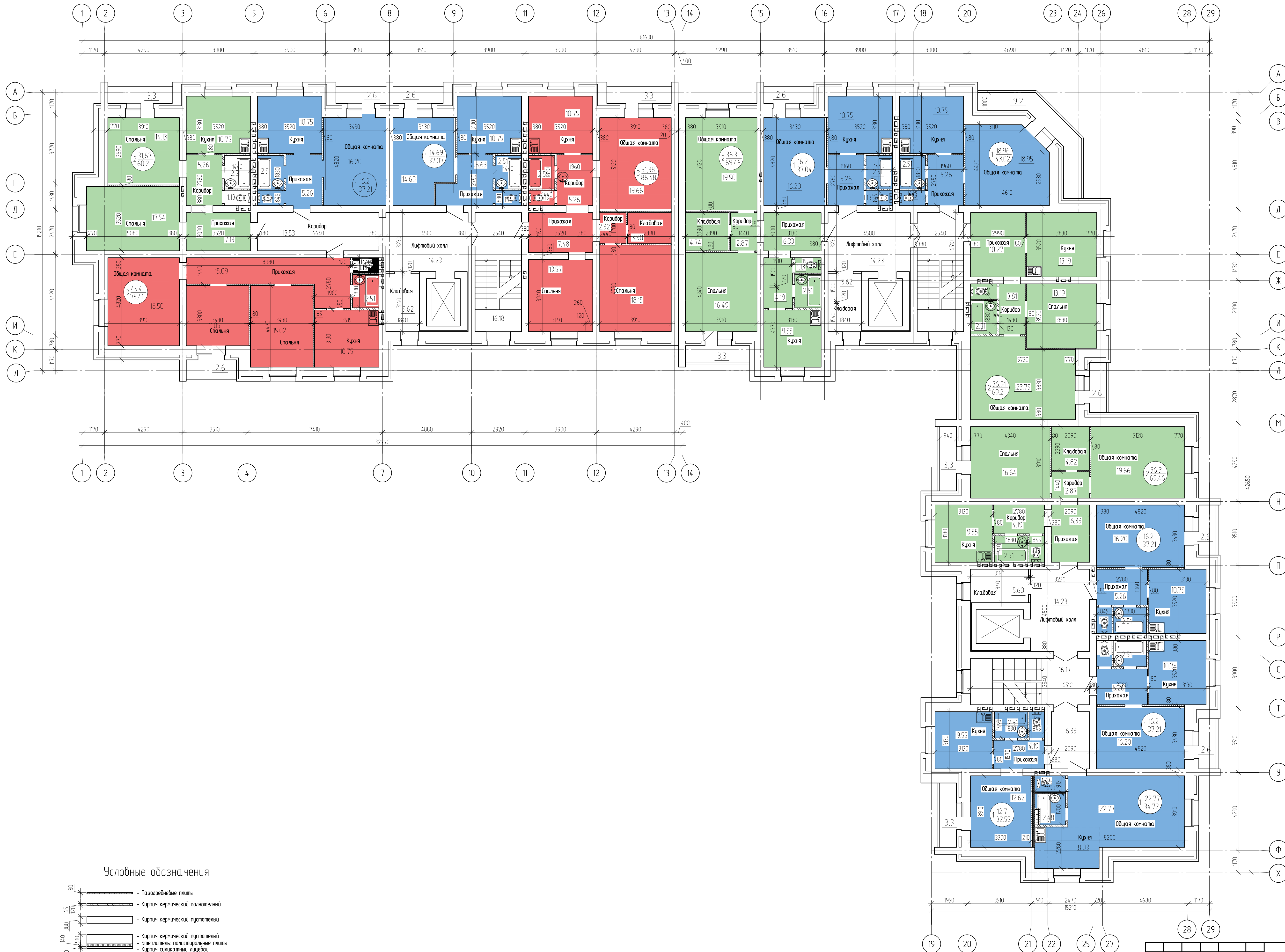
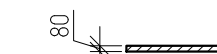







План типового этажа (2, 3)



Условные обозначения

-  - Пазогребневые плиты
-  - Кирпич керамический полнотелый
-  - Кирпич керамический пустотелый
-  - Кирпич керамический пустотелый
-  - Утеплитель, полистирольные плиты
-  - Кирпич силикатный лицевой

					05.03-2017-AP			
					Комплекс жилых домов с объектом общественного назначения. Многоквартирный жилой дом № 2 со встроенными нежилыми помещениями и пристроенной заглубленной автостоянкой. Корректировка			
Изм.	Кол-во	Лист	№ док	Подпись	Дата	Страница	Лист	Листов
Разраб	Шаймарданов			<i>Шаймарданов</i>	09.23	П	2	
Проверил	Тущко			<i>Тущко</i>	09.23			
Н. контр.	Шаймарданов			<i>Шаймарданов</i>	09.23	План типового этажа (2, 3, 4, 5, 6)		
ГИП	Байдин			<i>Байдин</i>	09.23	000 "ТАРС"		
								Формат А1